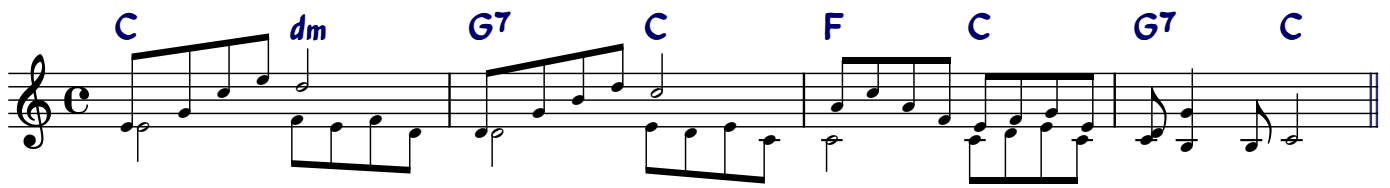
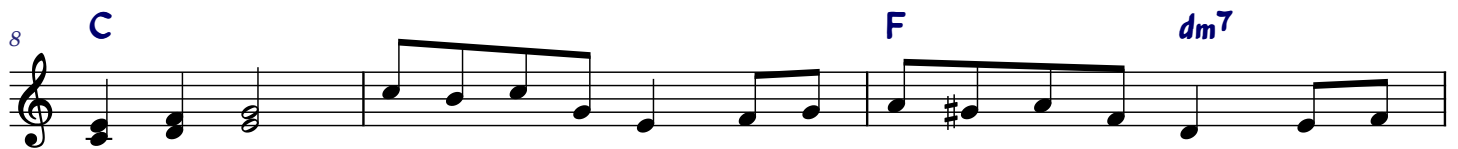


CHOINKOWE ŚWIĘTA



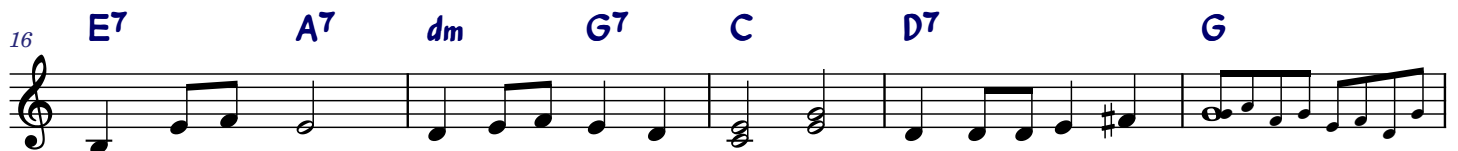
Ja - dą sa - nie dziś dro - gą, drze - wka z la - su już wio - zą, na cho - in - ki cze - ka
W le - sie szu - mią nam drze - wa, wiatr ko - lę - dy im śpie - wa, cho - in - ko - wy bu - dzi



ka - żdy dom. Ro - ze - śmia - ne są dzie - ci, pier - wsza gwia - zda już świe - ci,
zie - mię czas. Świa - tła z nie - ba jak gwia - zdy na ga - łę - zie drzew spa - dły,



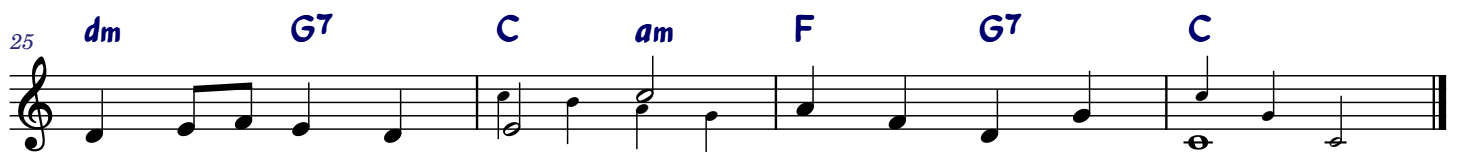
cho - in - ko - we świę - ta są. Wi - ta cho - in - ka ka - żdy dziś kąt i z ko - lę - da - mi
za - pa - li - ty no - cą las.



wcho - dzi w nasz dom, da - rów przy - nie - sie nam moc w tę - cho - in - ko - wą noc...



Szo - pka ma - leń - ka, Dzie - cię w niej spi, a w go - rze świa - tło jak pło - mień drzy,



skrzy - deł a - nio - ła lśni blask w cho - in - ko - wy czas.

